



Pomáhat a chránit

POLICIE ČESKÉ REPUBLIKY
KRAJSKÉ ŘEDITELSTVÍ POLICIE KRAJE VYSOČINA

Územní odbor Žďár nad Sázavou
Dopravní inspektorát

JID: PCR16ETRpo50712572

Č.j.: KRPJ-142367-2/ČJ-2022-161406-DING

Žďár nad Sázavou 13. prosince 2022

ENVIGEST, s.r.o.
Masarykova 305
592 31 Nové Město na Moravě

1. Zvláštní užívání pozemních komunikací dle § 25 odst. 6 písm. d) zák. č. 13/1997 Sb., o pozemních komunikacích v rámci akce "Ulice Brněnská – chodníky, parkovací místa, oprava propustku" – ul. Brněnská v Novém Městě na Moravě

Závazné stanovisko:

(ve smyslu § 25 zákona č. 13/1997 Sb., o pozemních komunikacích)

Policie ČR, Dopravní inspektorát Žďár nad Sázavou, jako orgán vykonávající státní správu ve věcech provozu na pozemních komunikacích a bezpečnosti a plynulosti provozu na pozemních komunikacích v souladu s ustanovením § 124 zákona č. 361/2000 Sb., o provozu na pozemních komunikacích, a v souladu s ustanovením § 1 zákona č. 12/1997 Sb., o bezpečnosti a plynulosti provozu na pozemních komunikacích, a jako orgán sloužící veřejnosti, jehož úkolem je mj. chránit bezpečnost osob a majetku a veřejný pořádek v souladu s ustanovením § 2 zákona č. 273/2008 Sb., o Policii České republiky, k Vaší žádosti sděluje:

Podle § 2 odst. 1 zákona č. 13/1997 Sb., o pozemních komunikacích je pozemní komunikace dopravní cesta určená k užití silničními a jinými vozidly a chodci, včetně pevných zařízení nutných pro zajištění tohoto užití a jeho bezpečnosti. § 36 citovaného zákona upravuje podmínky styku dálnice, silnice a místní komunikace s vedeními a s okolím.

Policie ČR, Dopravní inspektorát Žďár nad Sázavou, **za předpokladu** souladu Vámi navrženého řešení s výše citovanými zákonnými ustanoveními, **souhlasí** se zvláštním užíváním dotčených pozemních komunikací ve smyslu § 25 odst. 6 písm. d) zákona č. 13/1997 Sb., o pozemních komunikacích *(umístění inženýrských sítí a jiných nadzemních nebo podzemních vedení všeho druhu v silničním pozemku, na něm nebo na mostních objektech)*.

Pokud by při pracovních činnostech došlo k dotčení bezpečnosti nebo plynulosti silničního provozu, musí být mimo jiné zejména dodrženy zásady označení pracovního místa. V takovém případě je třeba předložit žádost o souhlas se zvláštním užíváním, ve smyslu § 25 odst. 6 písm. c) bod 3. zák. č. 13/1997., o pozemních komunikacích (provádění stavebních prací), společně s návrhem označení pracovního místa na pozemní komunikaci dle zásad TP 66, resp. návrh přechodné úpravy provozu na pozemních komunikacích ve smyslu § 77 zák. č. 361/2000 Sb., o provozu na pozemních komunikacích, event. s žádostí o omezení obecného užívání uzavírkami a objízdkami, ve smyslu § 24 zák. č. 13/1997., o pozemních komunikacích.

2. Připojení parkoviště stávajícím připojením na silnici I/19 ul. Brněnská v Novém Městě na Moravě a připojení parkovacích stání v rámci akce „Ulice Brněnská – chodníky, parkovací místa, oprava propustku“

Závazné stanovisko:

(ve smyslu § 10 odst. 4 písm. b) zákona č. 13/1997 Sb., o pozemních komunikacích)

K připojení v rámci předmětné dokumentace sdělujeme, že s umístěním a provedením předmětných připojení dle předložené dokumentace **souhlasíme**.

Předmětná připojení byla posuzována zejména z hlediska následujících podmínek, které je v rámci realizace nutno dodržet.

Podmínky:

- parametry připojení musí zajistit bezpečný a plynulý pohyb směrodatného vozidla,
- každé připojení musí disponovat dostatečnými rozhledovými poměry (úprava zeleně, odstranění stromů, úprava terénu apod.) a v rozhledu nesmí být žádné překážky, které by tvořily překážku ve smyslu příslušné ČSN,
- rozhledové poměry křižovatky/dopravně významného sjezdu musí být v souladu s ČSN 73 6102 (Projektování křižovatek na pozemních komunikacích),
- rozhledové poměry a parametry parkovacích stání musí splňovat podmínky ve smyslu ČSN 73 6056 (Odstavné a parkovací plochy silničních vozidel),
- způsobilost předmětných připojení ve smyslu výše uvedených podmínek, je třeba zachovat a udržovat po celou dobu jejich existence.

3. Místní úprava provozu na pozemních komunikacích v rámci akce „Ulice Brněnská – chodníky, parkovací místa, oprava propustku“

Stanovisko:

(ve smyslu § 77 odst. 2 písm. b) zákona č. 361/2000 Sb., o provozu na pozemních komunikacích)

Policie ČR, Dopravní inspektorát Žďár nad Sázavou, **souhlasí** s Vámi předloženým návrhem místní úpravy dle předložené žádosti a situace dopravního značení.

Pro provedení a umístění dopravního značení požadujeme soulad s platnými právními a technickými předpisy.

4. „Ulice Brněnská – chodníky, parkovací místa, oprava propustku“ - projektová dokumentace

Stanovisko:

(ve smyslu § 16 odst. 2. písm. b) zákona č. 13/1997 Sb., o pozemních komunikacích)

Policie ČR, Dopravní inspektorát Žďár nad Sázavou, **za předpokladu** souladu s podmínkami pod bodem 1., 2. a 3. tohoto dokumentu, **souhlasí** s předloženou projektovou dokumentací předmětné stavby pro společné územní řízení a stavební povolení.

U navrženého řešení byl mj. posuzován soulad s níže uvedenými podmínkami pro přechod pro chodce.

Požadavky na přechod pro chodce

Musí odpovídat podmínkám bezpečnosti provozu na pozemních komunikacích tak, aby bylo minimalizováno riziko ohrožení bezpečnosti účastníků provozu, zejména přecházejících chodců.

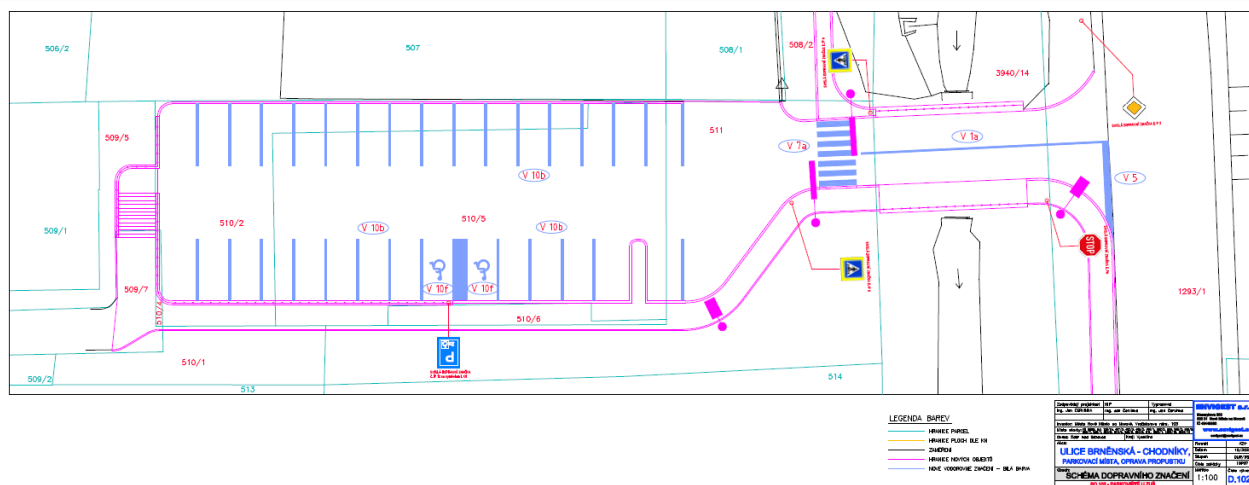
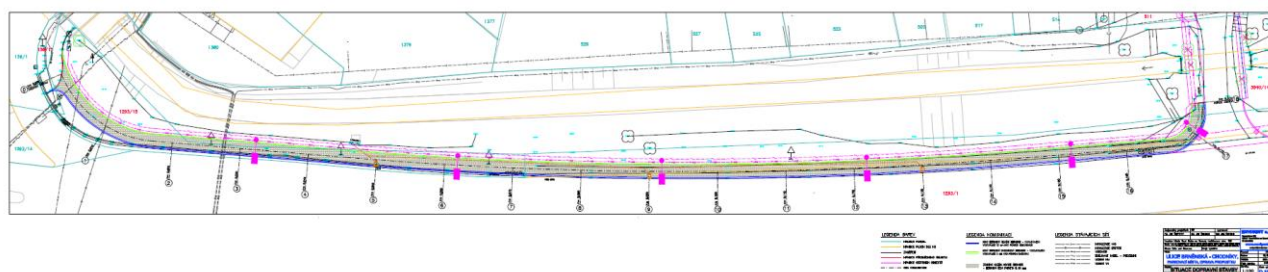
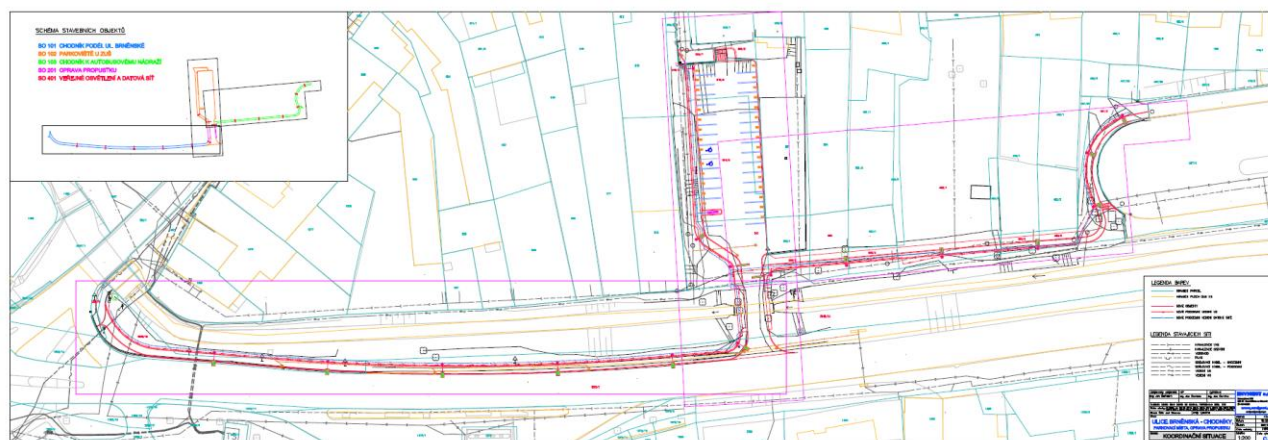
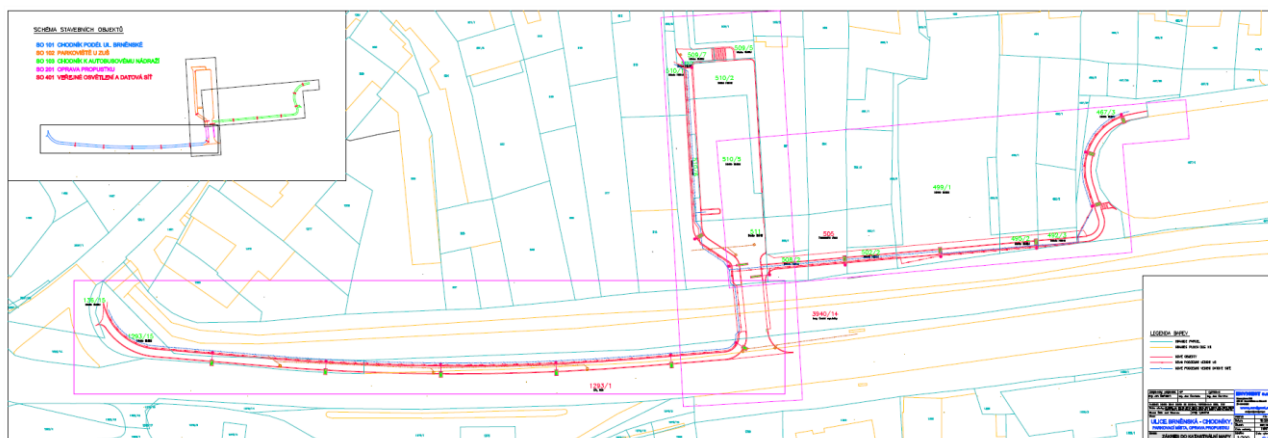
- musí být zajištěny dostatečné rozhledové poměry a vzdálenosti pro rozlišitelnost přechodu (ČSN 73 6110),
- délka přechodu nesmí přesahovat maximální povolené hodnoty uvedené vyhláškou č. 398/2009 Sb., o obecných technických požadavcích, zabezpečujících bezbariérové užívání staveb,
- přechod musí být vybaven prvky zmírňujícími bariérový účinek komunikace v souladu s vyhláškou č. 398/2009 Sb. o obecných technických požadavcích, zabezpečujících bezbariérové užívání staveb a ČSN 73 6110,
- provedení a umístění dopravního značení musí být v souladu s platnými právními a technickými předpisy, mj. s vyhláškou č. 294/2015 Sb., kterou se provádějí pravidla provozu na pozemních komunikacích, TP 65 – Zásady pro dopravní značení na pozemních komunikacích, TP133 – Zásady pro vodorovné dopravní značení na pozemních komunikacích, a vzorovými listy VL.6.1 – Svislé dopravní značky, VL.6.2 – Vodorovné dopravní značky.
 - přechod musí být za snížené viditelnosti osvětlen způsobem, který přispívá k bezpečnosti chodců (ČSN CEN/TR 13201-1, ČSN EN 13201-2, ČSN EN 13201-3, ČSN EN 13201-4),
 - Osvětlení celého prostoru komunikace před a za přechody musí být dle TKP 15 (Osvětlení pozemních komunikací). V příloze č.1 „Přisvětlování přechodů“, části II-Obecné požadavky, čl. 1.2. je uvedeno, že pozemní komunikace musí být osvětlena před i za přechodem v úrovni předepsané ČSN EN 13201-2 v délce závislé na povolené rychlosti. Tato délka, měřená v ose pozemní komunikace od osy přechodu, je v každém směru nejméně 100 m pro dovolenou rychlost vyšší než 30 km/h, ale nepřesahující 50 km/h.
 - Před spuštěním přechodu pro chodce do reálného provozu bude provedeno **světelně - technické měření prostoru a přisvětlení přechodu pro chodce**. Toto měření a jeho výsledky v souladu s TKP 15, bude pro nás jedním z podkladů pro kladné stanovisko k možnosti užívání přechodu pro chodce a pro kolaudaci z hlediska BESIP.

Při splnění uvedených podmínek návrh odpovídá obecným požadavkům na bezpečnost a plynulost provozu na pozemních komunikacích.

Zpracoval: por. Bc. Jan Štefáček
komisař



2.2. J. S. V. S.
npor. Mgr. Pavel Musil
vedoucí oddělení



2000
1850
100

SILNIČNÍ OBRUBNÍK
1000/300/150

BETONOVÁ PŘÍLAŽKA
500/250/80

BETONOVÉ LOŽE
S BOČNÍ OPEROU

KONSTRUKCE 119

CHODNÍKOVÝ OBRUBNÍK
1000/250/100

PŘÍČNÝ 0,5 cm 4E FUNKČNÍ LINE

BETONOVÉ LOŽE
S BOČNÍ OPEROU

BETONOVÁ ZÁKLADOVÁ TL 80 mm

KLUDEČNÍ VÝSTRA FRANCE 4/8 mm

STĚROVIT

CELKEM 320 mm

SKLADEB D2-D-1-O-PIII dle TP 170

ENVIGEST s.r.o. Mansparkska 305 592 31, Nové Město na Moravě IČ 69443882 www.envigest.cz envigest@envigest.cz		Formát A4	
Zodpovědný projektant: Ing. Jan ČERVINKA		Datum 10/2022	
Výpracoval Ing. Jan Červinka		Stupeň DUP/DSP	
Investor: Město Nové Město na Moravě, Vrdlačanova nám. 103 Místo stavby: 590 07/1, 590 07/2, 590 07/3, 590 07/4, 590 07/5, 590 07/6, 590 07/7, 590 07/8, 590 07/9, 590 07/10, 590 07/11, 590 07/12, 590 07/13, 590 07/14, 590 07/15, 590 07/16, 590 07/17, 590 07/18, 590 07/19, 590 07/20, 590 07/21, 590 07/22, 590 07/23, 590 07/24, 590 07/25, 590 07/26, 590 07/27, 590 07/28, 590 07/29, 590 07/30, 590 07/31, 590 07/32, 590 07/33, 590 07/34, 590 07/35, 590 07/36, 590 07/37, 590 07/38, 590 07/39, 590 07/40, 590 07/41, 590 07/42, 590 07/43, 590 07/44, 590 07/45, 590 07/46, 590 07/47, 590 07/48, 590 07/49, 590 07/50, 590 07/51, 590 07/52, 590 07/53, 590 07/54, 590 07/55, 590 07/56, 590 07/57, 590 07/58, 590 07/59, 590 07/60, 590 07/61, 590 07/62, 590 07/63, 590 07/64, 590 07/65, 590 07/66, 590 07/67, 590 07/68, 590 07/69, 590 07/70, 590 07/71, 590 07/72, 590 07/73, 590 07/74, 590 07/75, 590 07/76, 590 07/77, 590 07/78, 590 07/79, 590 07/80, 590 07/81, 590 07/82, 590 07/83, 590 07/84, 590 07/85, 590 07/86, 590 07/87, 590 07/88, 590 07/89, 590 07/90, 590 07/91, 590 07/92, 590 07/93, 590 07/94, 590 07/95, 590 07/96, 590 07/97, 590 07/98, 590 07/99, 590 08/00, 590 08/01, 590 08/02, 590 08/03, 590 08/04, 590 08/05, 590 08/06, 590 08/07, 590 08/08, 590 08/09, 590 08/10, 590 08/11, 590 08/12, 590 08/13, 590 08/14, 590 08/15, 590 08/16, 590 08/17, 590 08/18, 590 08/19, 590 08/20, 590 08/21, 590 08/22, 590 08/23, 590 08/24, 590 08/25, 590 08/26, 590 08/27, 590 08/28, 590 08/29, 590 08/30, 590 08/31, 590 08/32, 590 08/33, 590 08/34, 590 08/35, 590 08/36, 590 08/37, 590 08/38, 590 08/39, 590 08/40, 590 08/41, 590 08/42, 590 08/43, 590 08/44, 590 08/45, 590 08/46, 590 08/47, 590 08/48, 590 08/49, 590 08/50, 590 08/51, 590 08/52, 590 08/53, 590 08/54, 590 08/55, 590 08/56, 590 08/57, 590 08/58, 590 08/59, 590 08/60, 590 08/61, 590 08/62, 590 08/63, 590 08/64, 590 08/65, 590 08/66, 590 08/67, 590 08/68, 590 08/69, 590 08/70, 590 08/71, 590 08/72, 590 08/73, 590 08/74, 590 08/75, 590 08/76, 590 08/77, 590 08/78, 590 08/79, 590 08/80, 590 08/81, 590 08/82, 590 08/83, 590 08/84, 590 08/85, 590 08/86, 590 08/87, 590 08/88, 590 08/89, 590 08/90, 590 08/91, 590 08/92, 590 08/93, 590 08/94, 590 08/95, 590 08/96, 590 08/97, 590 08/98, 590 08/99, 590 09/00, 590 09/01, 590 09/02, 590 09/03, 590 09/04, 590 09/05, 590 09/06, 590 09/07, 590 09/08, 590 09/09, 590 09/10, 590 09/11, 590 09/12, 590 09/13, 590 09/14, 590 09/15, 590 09/16, 590 09/17, 590 09/18, 590 09/19, 590 09/20, 590 09/21, 590 09/22, 590 09/23, 590 09/24, 590 09/25, 590 09/26, 590 09/27, 590 09/28, 590 09/29, 590 09/30, 590 09/31, 590 09/32, 590 09/33, 590 09/34, 590 09/35, 590 09/36, 590 09/37, 590 09/38, 590 09/39, 590 09/40, 590 09/41, 590 09/42, 590 09/43, 590 09/44, 590 09/45, 590 09/46, 590 09/47, 590 09/48, 590 09/49, 590 09/50, 590 09/51, 590 09/52, 590 09/53, 590 09/54, 590 09/55, 590 09/56, 590 09/57, 590 09/58, 590 09/59, 590 09/60, 590 09/61, 590 09/62, 590 09/63, 590 09/64, 590 09/65, 590 09/66, 590 09/67, 590 09/68, 590 09/69, 590 09/70, 590 09/71, 590 09/72, 590 09/73, 590 09/74, 590 09/75, 590 09/76, 590 09/77, 590 09/78, 590 09/79, 590 09/80, 590 09/81, 590 09/82, 590 09/83, 590 09/84, 590 09/85, 590 09/86, 590 09/87, 590 09/88, 590 09/89, 590 09/90, 590 09/91, 590 09/92, 590 09/93, 590 09/94, 590 09/95, 590 09/96, 590 09/97, 590 09/98, 590 09/99, 590 10/00, 590 10/01, 590 10/02, 590 10/03, 590 10/04, 590 10/05, 590 10/06, 590 10/07, 590 10/08, 590 10/09, 590 10/10, 590 10/11, 590 10/12, 590 10/13, 590 10/14, 590 10/15, 590 10/16, 590 10/17, 590 10/18, 590 10/19, 590 10/20, 590 10/21, 590 10/22, 590 10/23, 590 10/24, 590 10/25, 590 10/26, 590 10/27, 590 10/28, 590 10/29, 590 10/30, 590 10/31, 590 10/32, 590 10/33, 590 10/34, 590 10/35, 590 10/36, 590 10/37, 590 10/38, 590 10/39, 590 10/40, 590 10/41, 590 10/42, 590 10/43, 590 10/44, 590 10/45, 590 10/46, 590 10/47, 590 10/48, 590 10/49, 590 10/50, 590 10/51, 590 10/52, 590 10/53, 590 10/54, 590 10/55, 590 10/56, 590 10/57, 590 10/58, 590 10/59, 590 10/60, 590 10/61, 590 10/62, 590 10/63, 590 10/64, 590 10/65, 590 10/66, 590 10/67, 590 10/68, 590 10/69, 590 10/70, 590 10/71, 590 10/72, 590 10/73, 590 10/74, 590 10/75, 590 10/76, 590 10/77, 590 10/78, 590 10/79, 590 10/80, 590 10/81, 590 10/82, 590 10/83, 590 10/84, 590 10/85, 590 10/86, 590 10/87, 590 10/88, 590 10/89, 590 10/90, 590 10/91, 590 10/92, 590 10/93, 590 10/94, 590 10/95, 590 10/96, 590 10/97, 590 10/98, 590 10/99, 590 11/00, 590 11/01, 590 11/02, 590 11/03, 590 11/04, 590 11/05, 590 11/06, 590 11/07, 590 11/08, 590 11/09, 590 11/10, 590 11/11, 590 11/12, 590 11/13, 590 11/14, 590 11/15, 590 11/16, 590 11/17, 590 11/18, 590 11/19, 590 11/20, 590 11/21, 590 11/22, 590 11/23, 590 11/24, 590 11/25, 590 11/26, 590 11/27, 590 11/28, 590 11/29, 590 11/30, 590 11/31, 590 11/32, 590 11/33, 590 11/34, 590 11/35, 590 11/36, 590 11/37, 590 11/38, 590 11/39, 590 11/40, 590 11/41, 590 11/42, 590 11/43, 590 11/44, 590 11/45, 590 11/46, 590 11/47, 590 11/48, 590 11/49, 590 11/50, 590 11/51, 590 11/52, 590 11/53, 590 11/54, 590 11/55, 590 11/56, 590 11/57, 590 11/58, 590 11/59, 590 11/60, 590 11/61, 590 11/62, 590 11/63, 590 11/64, 590 11/65, 590 11/66, 590 11/67, 590 11/68, 590 11/69, 590 11/70, 590 11/71, 590 11/72, 590 11/73, 590 11/74, 590 11/75, 590 11/76, 590 11/77, 590 11/78, 590 11/79, 590 11/80, 590 11/81, 590 11/82, 590 11/83, 590 11/84, 590 11/85, 590 11/86, 590 11/87, 590 11/88, 590 11/89, 590 11/90, 590 11/91, 590 11/92, 590 11/93, 590 11/94, 590 11/95, 590 11/96, 590 11/97, 590 11/98, 590 11/99, 590 12/00, 590 12/01, 590 12/02, 590 12/03, 590 12/04, 590 12/05, 590 12/06, 590 12/07, 590 12/08, 590 12/09, 590 12/10, 590 12/11, 590 12/12, 590 12/13, 590 12/14, 590 12/15, 590 12/16, 590 12/17, 590 12/18, 590 12/19, 590 12/20, 590 12/21, 590 12/22, 590 12/23, 590 12/24, 590 12/25, 590 12/26, 590 12/27, 590 12/28, 590 12/29, 590 12/30, 590 12/31, 590 12/32, 590 12/33, 590 12/34, 590 12/35, 590 12/36, 590 12/37, 590 12/38, 590 12/39, 590 12/40, 590 12/41, 590 12/42, 590 12/43, 590 12/44, 590 12/45, 590 12/46, 590 12/47, 590 12/48, 590 12/49, 590 12/50, 590 12/51, 590 12/52, 590 12/53, 590 12/54, 590 12/55, 590 12/56, 590 12/57, 590 12/58, 590 12/59, 590 12/60, 590 12/61, 590 12/62, 590 12/63, 590 12/64, 590 12/65, 590 12/66, 590 12/67, 590 12/68, 590 12/69, 590 12/70, 590 12/71, 590 12/72, 590 12/73, 590 12/74, 590 12/75, 590 12/76, 590 12/77, 590 12/78, 590 12/79, 590 12/80, 590 12/81, 590 12/82, 590 12/83, 590 12/84, 590 12/85, 590 12/86, 590 12/87, 590 12/88, 590 12/89, 590 12/90, 590 12/91, 590 12/92, 590 12/93, 590 12/94, 590 12/95, 590 12/96, 590 12/97, 590 12/98, 590 12/99, 590 13/00, 590 13/01, 590 13/02, 590 13/03, 590 13/04, 590 13/05, 590 13/06, 590 13/07, 590 13/08, 590 13/09, 590 13/10, 590 13/11, 590 13/12, 590 13/13, 590 13/14, 590 13/15, 590 13/16, 590 13/17, 590 13/18, 590 13/19, 590 13/20, 590 13/21, 590 13/22, 590 13/23, 590 13/24, 590 13/25, 590 13/26, 590 13/27, 590 13/28, 590 13/29, 590 13/30, 590 13/31, 590 13/32, 590 13/33, 590 13/34, 590 13/35, 590 13/36, 590 13/37, 590 13/38, 590 13/39, 590 13/40, 590 13/41, 590 13/42, 590 13/43, 590 13/44, 590 13/45, 590 13/46, 590 13/47, 590 13/48, 590 13/49, 590 13/50, 590 13/51, 590 13/52, 590 13/53, 590 13/54, 590 13/55, 590 13/56, 590 13/57, 590 13/58, 590 13/59, 590 13/60, 590 13/61, 590 13/62, 590 13/63, 590 13/64, 590 13/65, 590 13/66, 590 13/67, 590 13/68, 590 13/69, 590 13/70, 590 13/71, 590 13/72, 590 13/73, 590 13/74, 590 13/75, 590 13/76, 590 13/77, 590 13/78, 590 13/79, 590 13/80, 590 13/81, 590 13/82, 590 13/83, 590 13/84, 590 13/85, 590 13/86, 590 13/87, 590 13/88, 590 13/89, 590 13/90, 590 13/91, 590 13/92, 590 13/93, 590 13/94, 590 13/95, 590 13/96, 590 13/97, 590 13/98, 590 13/99, 590 14/00, 590 14/01, 590 14/02, 590 14/03, 590 14/04, 590 14/05, 590 14/06, 590 14/07, 590 14/08, 590 14/09, 590 14/10, 590 14/11, 590 14/12, 590 14/13, 590 14/14, 590 14/15, 590 14/16, 590 14/17, 590 14/18, 590 14/19, 590 14/20, 590 14/21, 590 14/22, 590 14/23, 590 14/24, 590 14/25, 590 14/26, 590 14/27, 590 14/28, 590 14/29, 590 14/30, 590 14/31, 590 14/32, 590 14/33, 590 14/34, 590 14/35, 590 14/36, 590 14/37, 590 14/38, 590 14/39, 590 14/40, 590 14/41, 590 14/42, 590 14/43, 590 14/44, 590 14/45, 590 14/46, 590 14/47, 590 14/48, 590 14/49, 590 14/50, 590 14/51, 590 14/52, 590 14/53, 590 14/54, 590 14/55, 590 14/56, 590 14/57, 590 14/58, 590 14/59, 590 14/60, 590 14/61, 590 14/62, 590 14/63, 590 14/64, 590 14/65, 590 14/66, 590 14/67, 590 14/68, 590 14/69, 590 14/70, 590 14/71, 590 14/72, 590 14/73, 590 14/74, 590 14/75, 590 14/76, 590 14/77, 590 14/78, 590 14/79, 590 14/80, 590 14/81, 590 14/82, 590 14/83, 590 14/84, 590 14/85, 590 14/86, 590 14/87, 590 14/88, 590 14/89, 590 14/90, 590 14/91, 590 14/92, 590 14/93, 590 14/94, 590 14/95, 590 14/96, 590 14/97, 590 14/98, 590 14/99, 590 15/00, 590 15/01, 590 15/02, 590 15/03, 590 15/04, 590 15/05, 590 15/06, 590 15/07, 590 15/08, 590 15/09, 590 15/10, 590 15/11, 590 15/12, 590 15/13, 590 15/14, 590 15/15, 590 15/16, 590 15/17, 590 15/18, 590 15/19, 590 15/20, 590 15/21, 590 15/22, 590 15/23, 590 15/24, 590 15/25, 590 15/26, 590 15/27, 590 15/28, 590 15/29, 590 15/30, 590 15/31, 590 15/32, 590 15/33, 590 15/34, 590 15/35, 590 15/36, 590 15/37, 590 15/38, 590 15/39, 590 15/40, 590 15/41, 590 15/42, 590 15/43, 590 15/44, 590 15/45, 590 15/46, 590 15/47, 590 15/48, 590 15/49, 590 15/50, 590 15/51, 590 15/52, 590 15/53, 590 15/54, 590 15/55, 590 15/56, 590 15/57, 590 15/58, 590 15/59, 590 15/60, 590 15/61, 590 15/62, 590 15/63, 590 15/64, 590 15/65, 590 15/66, 590 15/67, 590 15/68, 590 15/69, 590 15/70, 590 15/71, 590 15/72, 590 15/73, 590 15/74, 590 15/75, 590 15/76, 590 15/77, 590 15/78, 590 15/79, 590 15/80, 590 15/81, 590 15/82, 590 15/83, 590 15/84, 590 15/85, 590 15/86, 590 15/87, 590 15/88, 590 15/89, 590 15/90, 590 15/91, 590 15/92, 590 15/93, 590 15/94, 590 15/95, 590 15/96, 590 15/97, 590 15/98, 590 15/99, 590 16/00, 590 16/01, 590 16/02, 590 16/03, 590 16/04, 590 16/05, 590 16/06, 590 16/07, 590 16/08, 590 16/09, 590 16/10, 590 16/11, 590 16/12, 590 16/13, 590 16/14, 590 16/15, 590 16/16, 590 16/17, 590 16/18, 590 16/19, 590 16/20, 590 16/21, 590 16/22, 590 16/23, 590 16/24, 590 16/25, 590 16/26, 590 16/27, 590 16/28, 590 16/29, 590 16/30, 590 16/31, 590 16/32, 590 16/33, 590 16/34, 590 16/35, 590 16/36, 590 16/37, 590 16/38, 590 16/39, 590 16/40, 590 16/41, 590 16/42, 590 16/43, 590 16/44, 590 16/45, 590 16/46, 590 16/47, 590 16/48, 590 16/49, 590 16/50, 590 16/51, 590 16/52, 590 16/53, 590 16/54, 590 16/55, 590 16/56, 590 16/57, 590 16/58, 590 16/59, 590 16/60, 590 16/61, 590 16/62, 590 16/63, 590 16/64, 590 16/65, 590 16/66, 590 16/67, 590 16/68, 590 16/69, 590 16/70, 590 16/71, 590 16/72, 590 16/73, 590 16/74, 590 16/75, 590 16/76, 590 16/77, 590 16/78, 590 16/79, 590 16/80, 590 16/81, 590 16/82, 590 16/83, 590 16/84, 590 16/85, 590 16/86, 590 16/87, 590 16/88, 590 16/89, 590 16/90, 590 16/91, 590 16/92, 590 16/93, 590 16/94, 590 16/95, 590 16/96, 590 16/97, 590 16/98, 590 16/99, 590 17/00, 590 17/01, 590 17/02, 590 17/03, 590 17/04, 590 17/05, 590 17/06, 590 17/07, 590 17/08, 590 17/09, 590 17/10, 590 17/11, 590 17/12, 590 17/13, 590 17/14, 590 17/15, 590 17/16, 590 17/17, 590 17/18, 590 17/19, 590 17/20, 590 17/21, 590 17/22, 590 17/23, 590 17/24, 590 17/25, 590 17/26, 590 17/27, 590 17/28, 590 17/29, 590 17/30, 590 17/31, 590 17/32, 590 17/33, 590 17/34, 590 17/35, 590 17/36, 590 17/37, 590 17/38, 590 17/39, 590 17/40, 590 17/41, 590 17/42, 590 17/43, 590 17/44, 590 17/45, 590 17/46, 590 17/47, 590 17/48, 590 17/49, 590 17/50, 590 17/51, 590 17/52, 590 17/53, 590 17/54, 590 17/55, 590 17/56, 590 17/57, 590 17/58, 590 17/59, 590 17/60, 590 17/61, 590 17/62, 590 17/63, 590 17/64, 590 17/65, 590 17/66, 590 17/67, 590 17/68, 590 17/69, 590 17/70, 590 17/71, 590 17/72, 590 17/73, 590 17/74, 590 17/75, 590 17/76, 590 17/77, 590 17/78, 590 17/79, 590 17/80, 590 17/81, 590 17/82, 590 17/83, 590 17/84, 590 17/85, 590 17/86, 590 17/87, 590 17/88, 590 17/89, 590 17/90, 590 17/91, 590 17/92, 590 17/93, 590 17/94, 590 17/95, 590 17/96, 590 17/97, 590 17/98, 590 17/99, 590 18/00, 590 18/01, 590 18/02, 590 18/03, 590 18/04, 590 18/05,			

CHODNIKOVÝ OBRUBNÍK
1000/250/100

2100 300 5000 250 2750 2750 250 5000

BETONOVÉ LOŽE
S BOČNÍ OPĚROU

2.0 ‰

ŽELEZOBETONOVÁ OPĚRNÁ ZĚď

2.0 ‰

BETONOVÉ LOŽE

SILNIČNÍ PŘÍDLAŽBA
500x250x80

2.0 ‰

2.0 ‰

BETONOVÉ LOŽE

SILNIČNÍ PŘÍDLAŽBA
500x250x80

2.0 ‰

SILNIČNÍ OBRUBNÍK
1000/300/150

BETONOVÉ LOŽE
S BOČNÍ OPĚROU

2.0 ‰

BETONOVÁ ZÁMKOVÁ DLAŽBA TL. 80 mm 80 mm

KLADECI Vrstva FRANKCE 4/8 mm 40 mm

STĚRKOVÝ 200 mm

CELKEM 320 mm

SKLADBA D2-D-1-0-Pill dle TP 170

BETONOVÁ ZATVĚRŮJÍCÍ DLAŽBA EKONOMIKA 200x200 s vyplněním mezer kamenným frakce 4/8 mm 80 mm

KLADECI Vrstva ZE STĚRKOVÝ FRANKCE 4/8 mm 30 mm

STĚRKOVÝ FRANKCE 0/32 mm 150 mm

STĚRKOVÝ FRANKCE 0/63 mm 150 mm

CELKEM 410 mm

ASFALTOVÝ BETON ACO 11 40 mm

SPLOJOVACÍ ASFALTOVÝ POŠTRK

ASFALTOVÝ BETON ACP 16 70 mm

SMĚS STĚLENA CEMENTEM (SC 0/32; C5/6) 150 mm

STĚRKOVÝ FRANKCE 0/63 mm 150 mm

CELKEM 410 mm

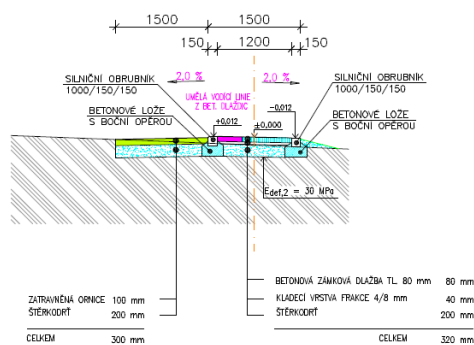
Diagram illustrating the layout of the road and the positions of vehicles and pedestrians. The road is divided into sections with the following dimensions:

- CHODNIK (Sidewalk): 2100
- PRÁCHE PARKOVACÍ MÍSTO (Parking area): 5000
- OBOUSMĚRNÁ KOMUNIKACE (Two-way communication zone): 6000
- PRÁCHE PARKOVACÍ MÍSTO (Parking area): 5000

The diagram shows a pedestrian on the sidewalk, a car in the first parking area, and two cars in the two-way communication zone.

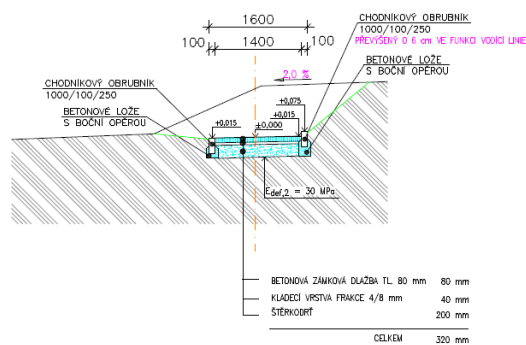
Zodpovědný projektant	HIP	Vypracoval	<div><div>ENVIGEST s.r.o.</div><div>Masekova 305 592 31 Nové Město na Moravě IČ 49445692 www.enviest.cz enviest@enviest.cz</div></div>
Ing. Jan ČERVINKA	Ing. Jan ČERVINKA	Ing. Jan ČERVINKA	
Investor: Město Nové Město na Moravě, Vrátilskovo nám. 103			
Místo stavby: 001/16, 001/17, 001/18, 001/19, 001/20, 001/21, 001/22, 001/23, 001/24, 001/25, 001/26, 001/27, 001/28, 001/29, 001/30, 001/31, 001/32, 001/33, 001/34, 001/35, 001/36, 001/37, 001/38, 001/39, 001/40, 001/41, 001/42, 001/43, 001/44, 001/45, 001/46, 001/47, 001/48, 001/49, 001/50, 001/51, 001/52, 001/53, 001/54, 001/55, 001/56, 001/57, 001/58, 001/59, 001/60, 001/61, 001/62, 001/63, 001/64, 001/65, 001/66, 001/67, 001/68, 001/69, 001/70, 001/71, 001/72, 001/73, 001/74, 001/75, 001/76, 001/77, 001/78, 001/79, 001/80, 001/81, 001/82, 001/83, 001/84, 001/85, 001/86, 001/87, 001/88, 001/89, 001/90, 001/91, 001/92, 001/93, 001/94, 001/95, 001/96, 001/97, 001/98, 001/99, 001/100			
Okres: Žďar nad Sázavou		Kraj: Vysočina	
Akce:			Formát A3 Datum 10/2022 Stupeň DUR/DSP Číslo zakázky 19P07
ULICE BRNĚNSKÁ - CHODNÍKY, PARKOVACÍ MÍSTA, OPRAVA PROPUSTKU			Měřítko 1:50 Číslo výkresu D.102.5
Obsah: VZOROVÝ PŘÍČNÝ ŘEZ SO 102 - PARKOVACÍ ÚZEŠ			

VZOROVÝ PŘÍČNÝ ŘEZ CHODNÍKU se zpevněnou plochou



SKLADBA D2-D-1-O-PIII dle TP 170

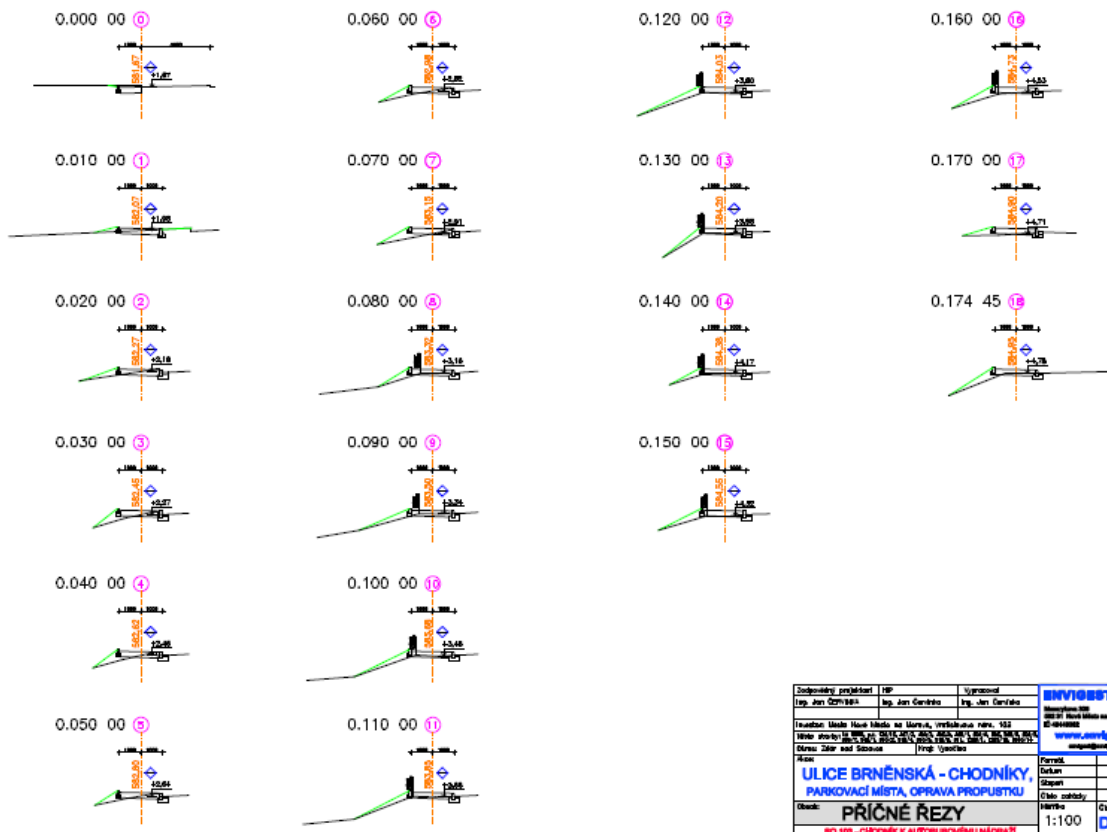
VZOROVÝ PŘÍČNÝ ŘEZ SAMOSTATNÉHO CHODNÍKU



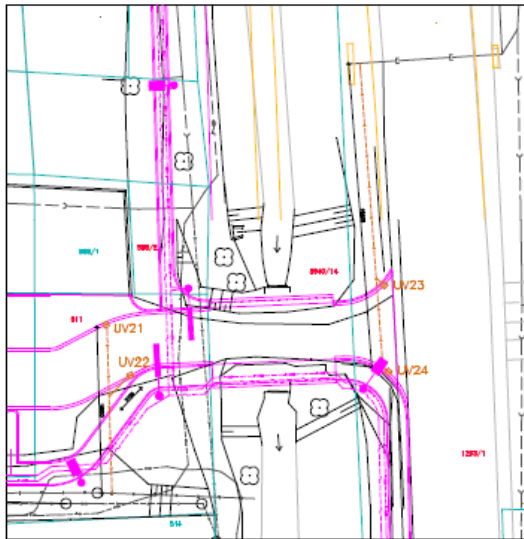
SKLADBA D2-D-1-O-PIII dle TP 170

Zodpovědný projektant	HIP	Vypracoval	Ing. Jan Červinka
Ing. Jan Červinka		Ing. Jan Červinka	
Investor: Město Nové Město na Moravě, Vratislavovo nám. 103			
Místo stavby: Křižovatka ulic 136/15, 487/3, 489/3, 489/7, 503/2, 505, 508/2, 509/3, 509/7, 510/1, 510/2, 510/4, 510/5, 510/6, 511, 1283/1, 1292/15, 3849/14			
Objekt: Zásilná doprava	Kraj: Vysočina		
ULICE BRNĚNSKÁ - CHODNÍKY, PARKOVACÍ MÍSTA, OPRAVA PROPUSTKU VZOROVÉ PŘÍČNÉ ŘEZY SO 103 - CHODNÍK K AUTOBUSOVÉMU NÁDRAŽÍ			ENVIGEST s.r.o. Mazany 305 562 31 Nové Město na Moravě IČ: 08449892 www.envigest.cz envigest@envigest.cz
Formát	A3		
Datum	10/2022		
Stupeň	DUR/DSP		
Číslo zakázky	19P07		
Měřítko	1:50	Číslo výkresu	D.103.5

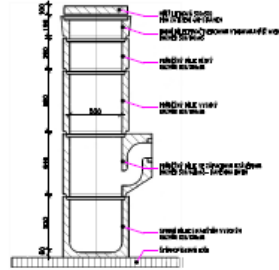
Veškeré údaje a rozměry jsou uvedeny v jednotkách SI, pokud není uvedeno jinak. Všechny rozměry jsou v mm, pokud není uvedeno jinak. Všechny rozměry jsou v mm, pokud není uvedeno jinak.



Zodpovědný projektant	HIP	Vypracoval	Ing. Jan Červinka
Ing. Jan Červinka		Ing. Jan Červinka	
Investor: Město Nové Město na Moravě, Vratislavovo nám. 103			
Místo stavby: Křižovatka ulic 136/15, 487/3, 489/3, 489/7, 503/2, 505, 508/2, 509/3, 509/7, 510/1, 510/2, 510/4, 510/5, 510/6, 511, 1283/1, 1292/15, 3849/14			
Objekt: Zásilná doprava	Kraj: Vysočina		
ULICE BRNĚNSKÁ - CHODNÍKY, PARKOVACÍ MÍSTA, OPRAVA PROPUSTKU PŘÍČNÉ ŘEZY SO 103 - CHODNÍK K AUTOBUSOVÉMU NÁDRAŽÍ			ENVIGEST s.r.o. Mazany 305 562 31 Nové Město na Moravě IČ: 08449892 www.envigest.cz envigest@envigest.cz
Formát	A3		
Datum	18/2022		
Stupeň	DUR/DSP		
Číslo zakázky	19P07		
Měřítko	1:100	Číslo výkresu	D.101.3



VZOROVÉ SCHÉMA ULIČNÍ VPUSTI

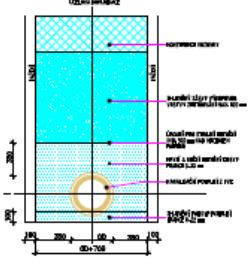


ULIČNÍ VPUST UV21-25
 - OŠETŘENÍ VNITŘÍ PLOŠTÝCH SVĚTLÝCH A VÝCHÝZKOVÝCH
 - 3 KOMUNIKACE (ULIČNÍ)
 - OŠETŘENÍ VNITŘÍ PLOŠTÝCH SVĚTLÝCH A VÝCHÝZKOVÝCH
 - OŠETŘENÍ VNITŘÍ PLOŠTÝCH SVĚTLÝCH A VÝCHÝZKOVÝCH

LEGENDA

- HRADEČ PARCEL
- HRADEČ PLOCH DLE PN
- ZNAČENÍ STAVAJÍCÍHO STAVU
- NOVE KOMBINACE A SITE

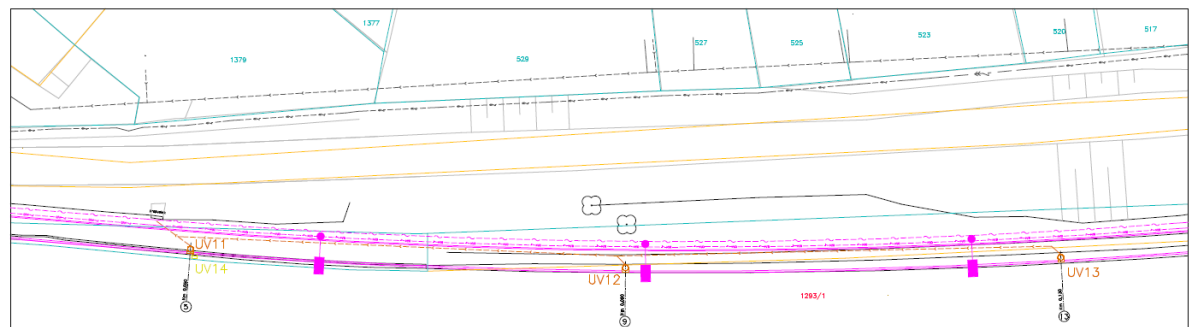
VZOROVÉ ULIČNÍ KANALIZACE Z PLASTU



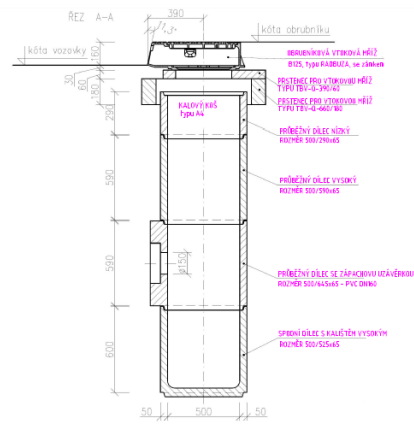
LEGENDA ULIČNÍCH VPUSTI

- POTRUBÍ PVC DN160 SN8 PRO NAPLOUČENÍ NOVE ULIČNÍ VPUSTI
- NOVA ULIČNÍ VPUST S KALUŠNÍKEM, SVĚTLÝM A ZAPACHOVÝM UZÁVĚREM

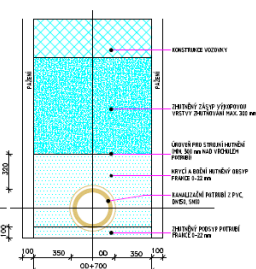
Zodpovědný projektant	HP	Vypracoval	
Ing. Jan ČERNÝ	Ing. Jan ČERNÝ	Ing. Jan ČERNÝ	
Investor	Město Nová Město na Moravě, Václavské nám. 103		
Město státního zastupitelstva	Město státního zastupitelstva, Václavské nám. 103		
Objekt	Úprava chodníku a parkovacího místa		
Formát	A3		
Stav	Úprava		
Číslo zakázky	19P07		
Číslo výkresu	D.102.7		



VZOROVÉ SCHÉMA ULIČNÍ VPUSTI



VZOROVÉ ULIČNÍ KANALIZACE Z PLASTU



LEGENDA ULIČNÍCH VPUSTI

- POTRUBÍ PVC DN160 SN8 PRO NAPLOUČENÍ NOVE ULIČNÍ VPUSTI
- NOVA CHODNÍKOVÁ ULIČNÍ VPUST S KALUŠNÍKEM, SVĚTLÝM A ZAPACHOVÝM UZÁVĚREM
- RUSENÁ ULIČNÍ VPUST

LEGENDA

- HRADEČ PARCEL
- HRADEČ PLOCH DLE PN
- ZNAČENÍ STAVAJÍCÍHO STAVU
- NOVE KOMBINACE A SITE

Zodpovědný projektant	HP	Vypracoval	
Ing. Jan ČERNÝ	Ing. Jan ČERNÝ	Ing. Jan ČERNÝ	
Investor	Město Nová Město na Moravě, Václavské nám. 103		
Město státního zastupitelstva	Město státního zastupitelstva, Václavské nám. 103		
Objekt	Úprava chodníku a parkovacího místa		
Formát	A3		
Stav	Úprava		
Číslo zakázky	19P07		
Číslo výkresu	D.101.6		